



# NCD

Leading Graduate Program for Reducing the Burden of Non-Communicable Disease (NCD) in the Asian Pacific Region

国立大学法人 滋賀医科大学  
「アジア非感染性疾患(NCD)超克プロジェクト」  
博士課程教育リーディングプログラム事務局

〒520-2192 滋賀県大津市瀬田月輪町  
Phone : 077-548-3657  
E-mail : [ncdlead@belle.shiga-med.ac.jp](mailto:ncdlead@belle.shiga-med.ac.jp)  
<https://cera.shiga-med.ac.jp/ncdlead/>

Administrative Office  
Program for Leading Graduate Schools  
Shiga University of Medical Science

Seta Tsukinowa-cho, Otsu, Shiga 520-2192, Japan  
Phone : +81-77-548-3657  
E-mail : [ncdlead@belle.shiga-med.ac.jp](mailto:ncdlead@belle.shiga-med.ac.jp)  
<https://cera.shiga-med.ac.jp/ncdlead/>



滋賀医科大学  
博士課程教育リーディングプログラム

## アジア非感染性疾患

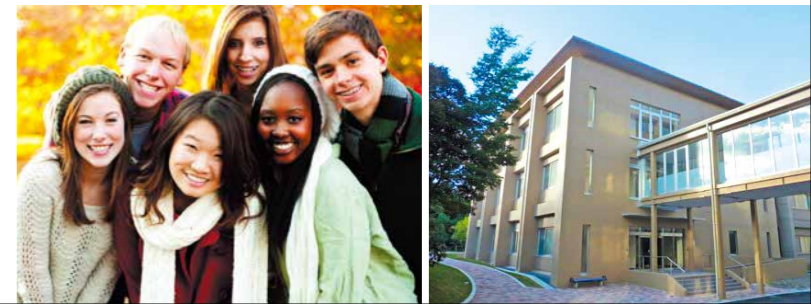
# NCD

## 超克プロジェクト

Leading Graduate Program for Reducing the Burden of Non-Communicable Disease (NCD) in the Asian Pacific Region



アジアのNCD対策を牽引する  
グローバルリーダーを目指せ  
To become a global leader in the development of countermeasures for NCD in Asia!





# グローバルリーダーを目指すあなたへ



非感染性疾患 (Non-Communicable Disease、以下NCD) は先進国のみならず世界規模で急増しており、21世紀の健康問題の核心的課題として位置づけられています。国際連合の現事務局長が「NCDの克服こそが国際連合の使命」と位置付け、国連NCDサミットを開催していることから、そのことは明らかであり、各国政府関係者および学術機関は現在、連携を図っています。NCDはがん、脳心血管疾患、およびその危険因子である糖尿病・高血圧・脂質異常症など生活習慣病の増加という形で顕在化し、アジア新興国において特に深刻な健康問題となっています。いま、アジア太平洋州における健康問題の解決と健康寿命の延伸を実現するためのグローバルリーダー人材の育成が求められています。

本プログラムでは、滋賀医科大学における充実した生活習慣病疫学研究の基盤を最大限に活用した教育を通じ、NCDに関する医学的知識、疫学方法論をはじめとした高度な科学技術、アジアの公衆衛生改善に対する構想力を兼ね備えた、産学官を横断する人的ネットワークをもつ、バランスのとれたリーダーを養成します。これにより、国内外の産学官の広い分野においてアジア太平洋州のトップリーダーとして活躍するNCD対策の専門家を育成します。

In recent years, Non-Communicable Diseases (NCDs) have rapidly increased worldwide, which signifies a core health issue in the 21st century. The current Secretary General of the United Nations identified the issue of NCDs as a key mission. The United Nations Summit on NCDs has been convened, and government officials from various countries along with academic institutions are collaborating to address this issue. Unfortunately, the growing prevalence of cancer, cerebrovascular, and cardiovascular diseases as well as related risk factors including diabetes, hypertension, and dyslipidemia highlight NCDs as serious health problems in Asian emerging countries. Therefore, global leaders should be educated and trained to combat NCDs, which may in turn extend the healthy life expectancy in the Asian-Pacific region.

The solid research platform in lifestyle disease epidemiology at Shiga University of Medical Science serves as the perfect setting for The Graduate Program for Reducing the Burden of Non-Communicable Disease in the Asian-Pacific Region. This program will produce well-balanced leaders who have medical knowledge of NCDs as well as expertise in other fields of advanced science and technology including epidemiological methodology. Graduates of our program will be able to formulate plans for the improvement of public health in Asia and have personal networks that transcend the boundaries of government, industry and academia. As experts in measures against NCDs, graduates from our program may assume a broad range of leadership roles in government, industry, and academia both in Japan and abroad in order to solve the NCD issue in the Asian-Pacific region.

**アカデミックリーダー**  
Academic Leaders

大規模疫学研究、国際共同研究を体験し、一流の研究能力を持つ  
Experience in large-scale, internationally-joint, epidemiologic research, with first-rate research skills

**NCDリーダー**  
NCD Leaders

医学知識、疫学生物統計学技術、アジア衛生改善構想力を持つ  
Skills in epidemiology, biology, and statistics, and innovative ideas for the improvement of hygiene in Asia

**グローバルリーダー**  
Global Leaders

英語コミュニケーションに熟達し、論理的議論ができる国際人  
International people with developed English communication skills who are able to express logical thoughts in discussion and publication

**ネットワークリーダー**  
Network Leaders

産学官を横断する人的ネットワークを持つ  
An overlapping network including industry, university, and government

**ダイナミックリーダー**  
Dynamic Leaders

健康関連産業や保健医療行政機関で活躍する現場力を持つ  
Ability to work in real life health facilities and administrative health-care agencies

**アジア非感染性疾患NCD超克プロジェクト**  
Leading Graduate Program for Reducing the Burden of Non-Communicable Disease (NCD) in the Asian Pacific Region

**塩田 浩平**  
Kohei Shiota  
学長  
University President

**三浦 克之**  
Katsuyuki Miura  
プログラムコーディネーター  
アジア疫学研究センター長  
Program Coordinator  
Director,  
Center for Epidemiologic Research in Asia

## 真のグローバルリーダーを育てる

大学にとっても医学界にとっても「人」こそが最も重要な資産です。滋賀医科大学では、将来、地域・国・世界で活躍する高い志と広い視野を持った人材、リサーチ・マインドをもっと豊富な知識・教養と倫理観を備えた次世代のリーダーを育成することを目標としています。

本学は「アジア非感染性疾患 (NCD) 超克プロジェクト」を、この目標を達成するための最重点事業の一つに位置づけています。本プログラムを修了した博士 (PhD) は、アジアと世界のNCD対策専門家として先頭に立って活躍する人材になるものと信じています。本プログラムでは、国内外のトップクラスの教員と学生を集め、産学官の参画を得つつ、本学の充実したNCD疫学研究基盤を最大限に活用して、真のグローバルリーダーを育てます。

## Developing True Global Leaders

For both universities and the field of medicine, people are the most important asset. In the future here at Shiga University of Medical Science, our goal is to form leaders of the next generation who have not only refined, ethical “research minds” filled with wisdom in a wide variety of fields, but also have high aspirations to work throughout the local area, the country, and the world. We consider achieving this goal to be one of the most important jobs for our university’s program “Reducing the Burden of Non-Communicable Disease (NCD) in the Asian Pacific Region.” We believe that doctors who have completed this graduate program will lead the way as experts in the search for solutions for NCD in Asia and the rest of the world. While gathering a top-class teaching staff throughout the country and acquiring mutual participation between industry, university, and government, this program will put our NCD epidemiologic research base to its full use in order to develop true global leaders.

## 「疫学」を駆使してアジアのNCDを克服せよ

本プログラムは「疫学 (epidemiology)」を中心に据えています。先進国から途上国まで世界に蔓延するNCDを克服するには疫学を駆使する力が今や必須になっています。

滋賀医科大学にはNCD疫学の分野での豊富な実績と世界との強いネットワークがあり、わが国初の疫学研究拠点である「アジア疫学研究センター」が設置されています。このような絶好の環境の中で、最先端の疫学的エビデンスを自ら創り、さらに現場で活用・実践できる能力を身につけることができます。

医学に限らず関連科学、行政、産業界を含めた多彩な分野から、アジアのNCDを克服するリーダーを目指す、高い志を持つ人を待っています。

## Utilizing Epidemiology to Overcome NCD in Asia

This program is centered on epidemiology. In order to overcome NCD, which has spread throughout both developed and developing countries, it has become a vital factor to have a strong command of epidemiology. At Shiga University of Medical Science, we have not only an abundance of achievements and a strong international network, we have also established Japan’s very first “Research Base for Epidemiology” : “the Center for Epidemiologic Research in Asia.” Within this environment, we are able to conduct leading-edge research and further improve our ability to put epidemiology to practical use. We await those with high ambitions who aim to become leaders in overcoming NCD in Asia.

## 国内唯一のNCD疫学の国際教育研究拠点(アジア疫学研究センター:CERA)を中核にすえた教育研究指導

本学は国内唯一のNCD疫学の国際教育研究拠点「アジア疫学研究センター」が設置されています。我が国の生活習慣病疫学研究において中心的な役割を担ってきた本学が有する大規模NCD疫学データベース、およびアジア疫学研究センターという教育研究施設を最大限に活用した独創的かつ世界レベルの大学院教育・研究指導を実施します。

## 国際的センスを持つ「行動するトップリーダー」の育成

本学が有する多彩なグローバルネットワークを活用し、欧米・アジア等の提携校・研究機関・行政機関・健康関連企業における「武者修行」をプログラムの一環として組み入れます。アジアの公衆衛生現場での「アジア・フィールドワーク」を通じ、アジアのNCD対策リーダーとしての資質を養います。



### 教員メッセージ

藤吉 朗

Akira Fujiyoshi

医学系研究科 社会医学講座 准教授  
Associate Professor, Department of Public Health

## 疫学というツールを学び世界に通用する力を

疫学は、人を対象にした様々な臨床研究や公衆衛生保健活動において核となる分野の一つでありながら、最近まで過小評価されてきた学問だと思います。巷にあふれる健康情報をみるにつれこの学問の大事さを痛感しています。本プログラムでは世界のどこに行っても通用する疫学の知識・考え方のみならず、考える力、コミュニケーション能力をも涵養することを目指しています。情熱と志のある方を待っています。

## 英語コミュニケーションを重視したカリキュラム

国際的に著名な疫学研究者・生物統計家の雇用または短期間招聘により、教育・研究指導の国際化を図ることで、英語ディベートに代表される、論理的議論を英語でできるグローバルリーダーを養成します。

## 単科医科大学のもつ機動性を生かした教育体制

大学院教育システムの再構築を行い、先端医学研究者コースに「アジアNCD超克プロジェクト」を新設し、学内の教育資源、研究資源を重点的に投入して、全学的な動員体制のもと、機動的かつ横断的に各専門分野の教育を行います。また、従来の講義ベースから研修ベースの大学院教育に転換することで、より実践的なプログラムを目指します。

本プログラムには、プログラム所属学生が経済的な負担を軽減され、より学業に専念できるよう、月額15万円を基準とした奨励金制度があります。原則として、プログラム所属学生全員に支給しますが、審査のうえ、支給の可否や支給額を決定します。

## Epidemiology - a powerful tool that can be used globally

Although epidemiology is one of the essential fields that form the basis of various clinical research and public health activities, until recently its importance has been largely underestimated. In fact, the flood of health-related information highlights the importance of epidemiology. This program aims not only to teach epidemiological knowledge and thinking, which is utilized throughout the world, but also to improve the ability of students to think and communicate. Passionate and ambitious students are wanted.

## Education and research instruction centered around the only international NCD epidemiology education/research hub in Japan (the Center for Epidemiological Research in Asia)

The Center for Epidemiological Research in Asia (CERA) at our university is the only international education and research hub in Japan for the study of the epidemiology of NCDs, and it plays a central role in epidemiological research of lifestyle diseases in Japan along with a large-scale NCD epidemiological database that was developed at Shiga University of Medical Science. Our program provides a unique and world-class graduate education and research instruction by making maximum use of CERA and this database.

## Training of active top leaders who have an international sense

Shiga University of Medical Science has an extensive global network of affiliate schools, research institutes, government agencies, and health-related companies in Europe, the United States, and Asia. Students enrolled in our program will be able to tap into this global network for training and research opportunities. In addition, students will also participate in fieldwork at public health practice sites in Asia.



### Message

Robert D Abbott

Professor, Center for Epidemiologic Research in Asia

## Effects of Asian economic development on cardiovascular disease

With expanding economies in Asia, traditional risk factors offer limited explanation for the rise in cardiovascular disease prevalence. In contrast, culturally unique attributes are likely important, but their identity is unknown. Become part of the

## Curriculum with an emphasis on communication in English

This program will produce global leaders who can effectively debate in English. Coursework and research instruction are primarily delivered in English by internationally renowned epidemiologists or biostatisticians.

## Education system with maneuverability characteristic to a university focused on a single discipline

Our graduate education system will be restructured. The Leading Graduate Program for Reducing Burden of Non-Communicable Disease (NCD) in the Asian Pacific Region will be established in Course for Researches in Advanced Medicine and educational and research resources at this university will be focused on this program. By doing so, flexible and cross-sectional education in specialized fields will be provided in this program by the teaching staff from nearly all the departments of our university. Additionally, transition from conventional lecture-based graduate education to training-based graduate education will make the program more practical.

It is expected that all students enrolled in this program will be provided with monthly stipend for supplies and living expenses so that they can concentrate on their studies and research, in line with the goals of the program. The current stipend is approximately 150,000 per month. This can vary from time to time.

Center for Epidemiologic Research in Asia, and help develop research programs to identify these attributes and alter the global impact of cardiovascular disease.

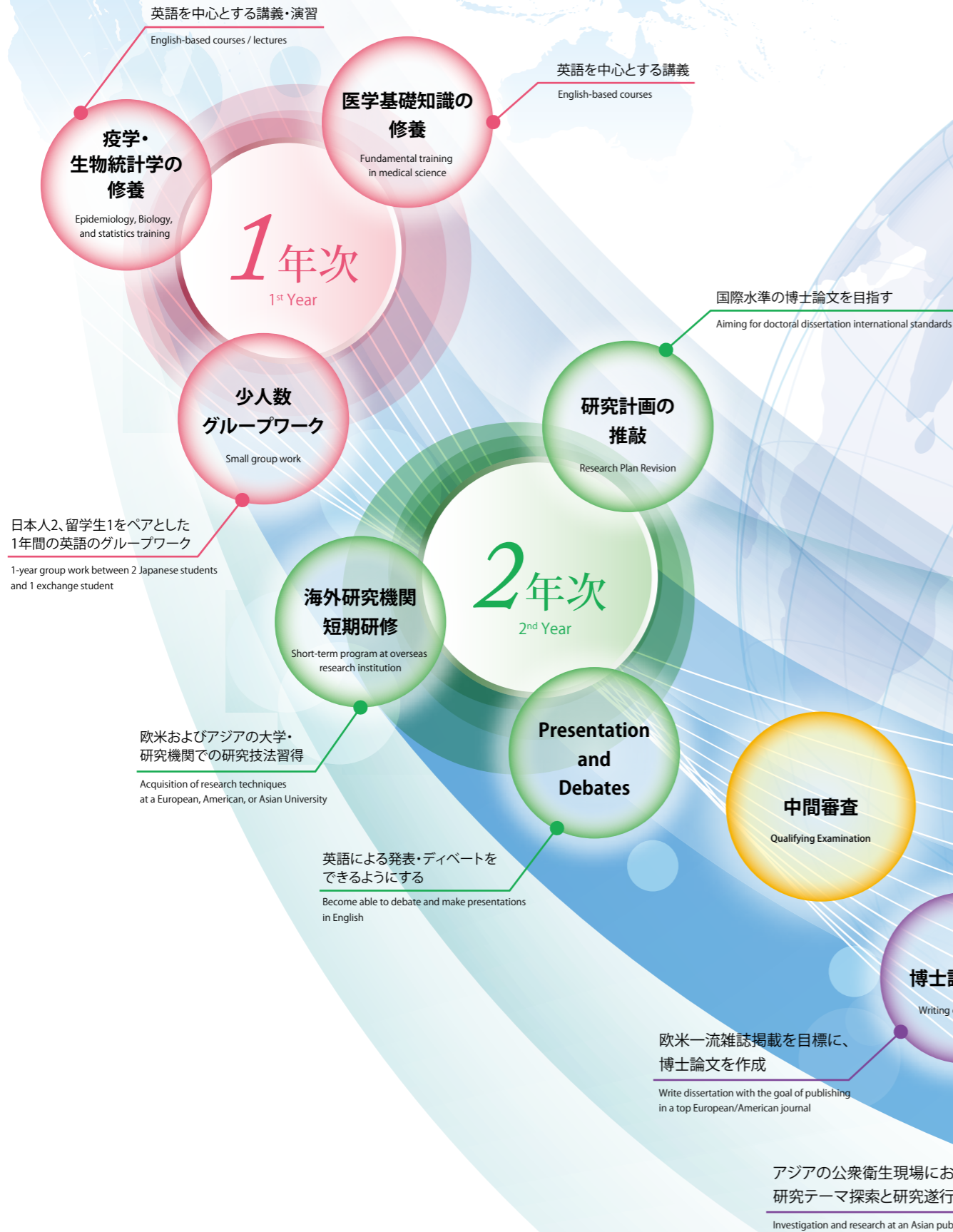
# アジアNCD超克カリキュラム

## 日本およびアジア新興国からの優秀な人材の確保

医療従事者(医師・保健師・栄養士など)、  
保健・医療セクタの行政官・NGO、健康・医療関連企業

Talented staff from Japan and other emerging Asian nations

Medical field (doctors, public health nurses, nutritionists, etc.),  
health care / medical sector administration / NGO, health / medical-related enterprises



## プログラム担当者一覧

2016年2月現在

プログラム責任者 堀池 喜八郎	副学長
プログラムコーディネーター 三浦 克之	医学系研究科 社会医学講座 公衆衛生学 教授 アジア疫学研究センター長
Robert D. Abbott	アジア疫学研究センター 特任教授
上島 弘嗣	アジア疫学研究センター 特任教授
有馬 久富	アジア疫学研究センター 特任教授
門田 文	アジア疫学研究センター 特任准教授
大野 聖子	アジア疫学研究センター 特任講師
前川 聡	医学系研究科 内科学講座 糖尿病内分泌・腎臓・神経 教授
堀江 稔	医学系研究科 内科学講座 循環器・呼吸器 教授
安藤 朗	医学系研究科 内科学講座 消化器・血液 教授
野崎 和彦	医学系研究科 脳神経外科学講座 教授
村田 喜代史	医学系研究科 放射線医学講座 教授
遠山 育夫	医学系研究科 分子神経科学研究センター 教授
岡村 富夫	医学系研究科 薬理学講座 教授
谷 真至	医学系研究科 外科学講座 消化器・乳腺・一般 教授
浅井 徹	医学系研究科 外科学講座 心臓血管・呼吸器 教授
川畑 摩紀枝	医学系研究科 公衆衛生看護学講座 教授
宮松 直美	医学系研究科 臨床看護学講座 教授
扇田 久和	医学系研究科 生化学・分子生物学講座 分子病態生化学 教授
永田 啓	医学系研究科 医療情報部 教授
小森 優	医学系研究科 生命科学講座 生命情報学 教授
相浦 玲子	医学系研究科 医療文化講座 英語 教授
室寺 義仁	医学系研究科 医療文化講座 哲学 教授
等 誠司	医学系研究科 生理学講座 統合臓器生理学 教授
宇津 貴	医学系研究科 内科学講座 腎臓 准教授
藤吉 朗	医学系研究科 社会医学講座 公衆衛生学 准教授
田中 佐智子	医学系研究科 社会医学講座 医療統計学 准教授
中野 恭幸	医学系研究科 内科学講座 呼吸器 准教授
関川 暁	ピッツバーグ大学 公衆衛生大学院 准教授
Paul Elliott	インペリアル・カレッジ・ロンドン 教授
角野 文彦	滋賀県健康医療福祉部 次長 滋賀医科大学 特命教授
西 信雄	独立行政法人国立健康・栄養研究所 国際産学連携センター長
田中 英夫	愛知県がんセンター研究所 疫学・予防部長
松下 邦洋	ジョンズ・ホプキンス大学公衆衛生大学院 准教授
中嶋 宏	オムロン(株) 技術・知財本部 技術専門職
貝瀬 俊彦	グラクソ・スミスクライン(株) 開発本部 ヘルスアウトカムズ部長

## Program Faculty

Feb. 2016

Program Director Kihachiro Horiike	Vice President, Shiga University of Medical Science
Program Coordinator Katsuyuki Miura	Professor, Department of Public Health Director, Center for Epidemiologic Research in Asia (CERA)
Robert D. Abbott	Professor, Center for Epidemiologic Research in Asia (CERA)
Hirotsugu Ueshima	Professor, Center for Epidemiologic Research in Asia (CERA)
Hisatomi Arima	Professor, Center for Epidemiologic Research in Asia (CERA)
Aya Kadota	Associate Professor, Center for Epidemiologic Research in Asia (CERA)
Seiko Ohno	Associate Professor, Center for Epidemiologic Research in Asia (CERA)
Hiroshi Maegawa	Professor, Department of Internal Medicine
Minoru Horie	Professor, Department of Internal Medicine
Akira Andoh	Professor, Department of Internal Medicine
Kazuhiko Nozaki	Professor, Department of Neurosurgery
Kiyoshi Murata	Professor, Department of Radiology
Ikuo Tooyama	Professor, Molecular Neuroscience Research Center
Tomio Okamura	Professor, Department of Pharmacology
Masaji Tani	Professor, Department of Surgery
Tohru Asai	Professor, Department of Surgery
Makie Kawabata	Professor, Department of Public Health Nursing
Naomi Miyamatsu	Professor, Department of Clinical Nursing
Hisakazu Ogita	Professor, Department of Biochemistry and Molecular Biology
Satoru Nagata	Professor, Department of Medical Informatics and Biomedical Engineering
Masaru Komori	Professor, Department of Fundamental Biosciences
Reiko Aiura	Professor, Department of Culture and Medicine
Yoshihito Muroji	Professor, Department of Culture and Medicine
Seiji Hitoshi	Professor, Department of Physiology
Takashi Uzu	Associate Professor, Department of Internal Medicine
Akira Fujiyoshi	Associate Professor, Department of Public Health
Sachiko Tanaka	Associate Professor, Department of Public Health
Yasutaka Nakano	Associate Professor, Department of Internal Medicine
Akira Sekikawa	Associate Professor, University of Pittsburgh
Paul Elliott	Professor, Imperial College London
Fumihiko Kakuno	Deputy Director, Division of Health and Welfare, Shiga Prefectural Office
Nobuo Nishi	Director, Center for International Collaboration and Partnership, The National Institute of Health and Nutrition
Hideo Tanaka	Chief, Division of Epidemiology and Prevention, Aichi Cancer Center Research Institute
Kunihiro Matsushita	Associate Professor, Johns Hopkins Bloomberg School of Public Health
Hiroshi Nakajima	Technical Specialist, Division of Technology and Intellectual Property, OMRON Corporation
Toshihiko Kaise	Department Manager, Healthoutcomes Department, Development & Medical Affairs Division, GlaxoSmithKline K.K.

